



LET'S BUILD A BETTER FUTURE

 **ZRÓWNOWAŻONA PRZYSZŁOŚĆ Z ALUPROF**

Naszą ambicją jest podążanie w kierunku neutralności klimatycznej i stopniowa redukcja śladu węglowego w procesie produkcyjnym. Uważamy, że w walkę o lepsze jutro musi się włączyć przemysł, aby zapewnić przyszłość dla kolejnych pokoleń i środowiska naturalnego. Wierzimy, że wszystkim nam wspólnie uda się zbudować lepszą przyszłość – dla planety, branży i dla nas samych.

**TOMASZ GRELA**

DYREKTOR GENERALNY  
PREZES ZARZĄDU ALUPROF SA



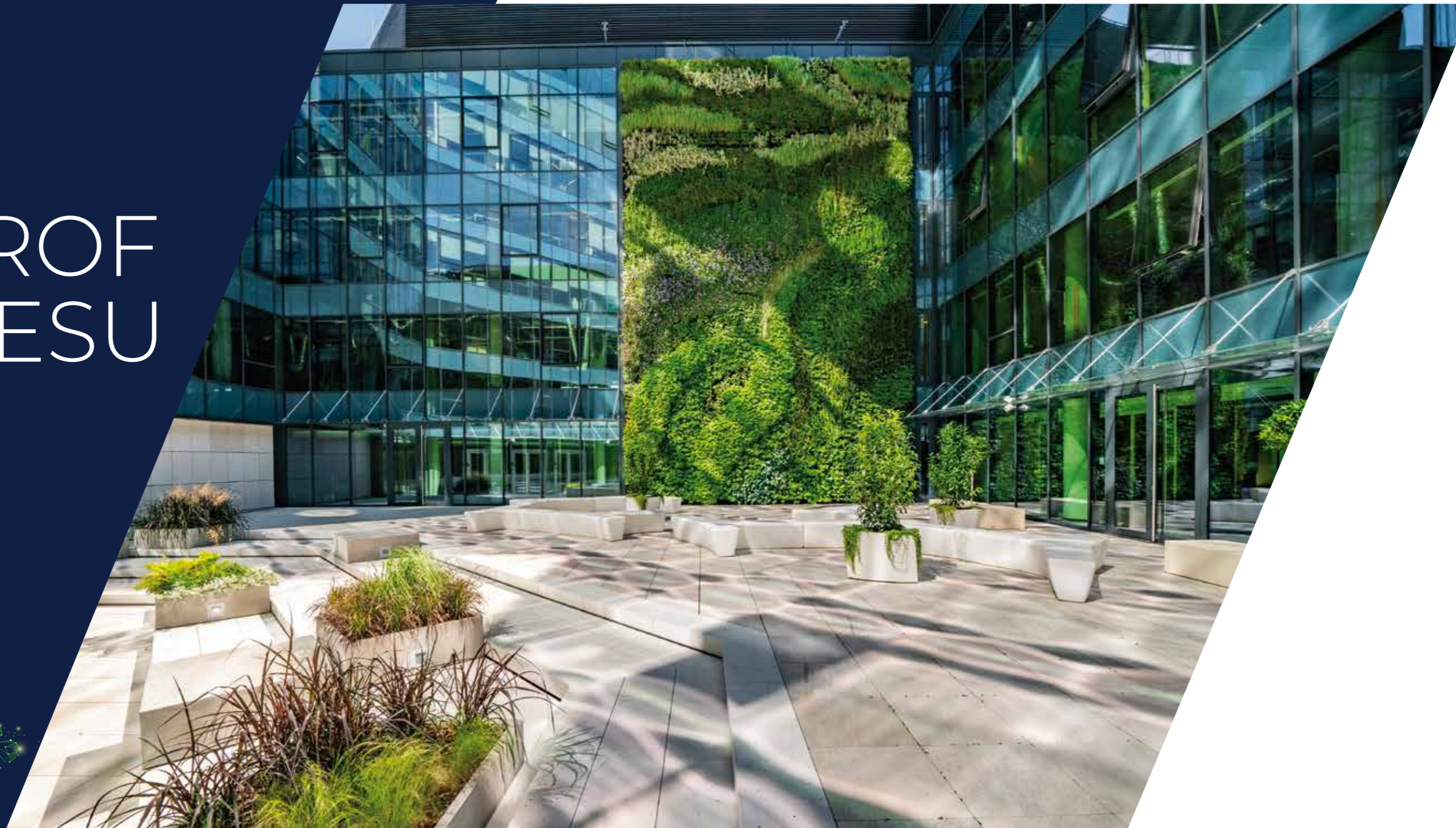
**LIST PREZESA ZARZĄDU  
ALUPROF SA**

Aluminium to surowiec przyszłości, który zmienia kształt współ-czesnego budownictwa. Pozwala na uzyskanie spektakularnych form przy jednoczesnym zachowaniu najwyższych parametrów technicznych. Naszą ambicją jest podążanie w kierunku neutralności klimatycznej i stopniowa redukcja śladu węglowego w procesie produkcyjnym. W związku z tym, poza głównymi obszarami naszej działalności biznesowej, tematami, jakie będziemy poruszać w najbliższych latach, będą zrównoważony rozwój budownictwa oraz jego wpływ na środowisko, społeczeństwo oraz biznes. Uważamy, że w walkę o lepsze jutro musi się włączyć przemysł, aby zapewnić przyszłość dla kolejnych pokoleń i środowiska naturalnego. Dlatego kontynuujemy działania promujące ideę zrównoważonego rozwoju – wdrażamy szereg inicjatyw mających na celu niwelowanie naszego wpływu na środowisko naturalne. Wierzimy, że wszystkim nam wspólnie uda się zbudować lepszą przyszłość – dla planety, branży i dla nas samych.

**TOMASZ GRELA**

DYREKTOR GENERALNY  
PREZES ZARZĄDU ALUPROF SA

# ALUPROF DLA BIZNESU



## WIZJA I WARTOŚCI

Wyobraź sobie miejsce stworzone by służyć człowiekowi.  
Dbać o jego zdrowie, komfort i rozwój.

Wyobraź sobie budynki, które troszczą się o naszą planetę, nie emitując gazów cieplarnianych, nie generując odpadów i pozostawiając zerowy ślad węglowy.

Wyobraź sobie miasta w pełni samowystarczalne pod względem energii, surowców i wody. Miasta, które powstają i funkcjonują w oparciu o transparentne zasady etyki, prowadzenia biznesu i relacji międzyludzkich.

To świat przyszłości.  
Możemy tworzyć go już dziś.

To wizja, którą krok po kroku konsekwentnie realizujemy już od lat. Wszystko dzięki zrównoważonemu podejściu do budownictwa, które służy człowiekowi i przyrodzie.



**70**LAT  
DOŚWIADCZENIA**5**ZAKŁADÓW  
PRODUKCYJNYCH**9**SPÓŁEK  
ZAGRANICZNYCH**57**KRAJÓW  
EKSPORTU**1900**STAŁYCH  
KLIENTÓW**517**MLN € PRZYCHODU  
ZE SPRZEDAŻY

Bielsko-Biała



Goleiszów



Ogrodzona



Opole



Złotów

Aluprof SA należy do Grupy Kapitałowej Grupy Kęty SA. Firma jest wiodącym europejskim producentem systemów aluminiowych i dostarcza swoje rozwiązania do wielu krajów Europy i Stanów Zjednoczonych.

Dzięki prawie 70 letniemu doświadczeniu firma posiada ponad 1900 stałych klientów. Roczne przychody ze sprzedaży Aluprof SA wynoszą ok. 517 mln EUR.

## ZRÓWNOWAŻONY ROZWÓJ I ODPOWIEDZIALNOŚĆ

Nasze działania koncentrują się na kluczowych obszarach odpowiedzialności środowiskowej i społecznej. Należą do nich: ograniczenie wpływu na środowisko, redukcja emisji gazów cieplarnianych, zwiększenie udziału aluminium niskoemisyjnego w produkcji, zapewnienie bezpiecznych warunków pracy, rozwój zawodowy i równe szanse dla pracowników.

Równie istotne są dla nas: odpowiedzialność w całym łańcuchu dostaw, partnerska współpraca z dostawcami oraz aktywne zaangażowanie w rozwój lokalnych społeczności.



## AMBICJE ROZWOJU I ODPOWIEDZIALNEGO ZARZĄDZANIA

Naszą ambicją jest dalszy rozwój biznesu na rynkach międzynarodowych oraz dzielenie się wypracowaną wartością z szerokim gronem interesariuszy. Do 2029 roku planujemy utrzymać stabilną politykę dywidendową na poziomie 60–100% skonsolidowanego zysku netto.

Zobowiązujemy się do przestrzegania międzynarodowych standardów w zakresie praw człowieka, przeciwdziałania korupcji i odpowiedzialności środowiskowej, szczególnie w kontekście łańcucha dostaw. Regularnie przeprowadzamy audyty naszych dostawców, aby zapewnić zgodność z tymi zasadami.

Szczególną wagę przykładamy do projektów certyfikowanych środowiskowo zgodnie z systemami BREEAM, LEED, DGNB i HQE. Konsekwentnie zwiększamy nasz udział w tym segmencie rynku, wspierając tym samym ideę zrównoważonego budownictwa. Aktywnie współpracujemy z Polskim Stowarzyszeniem Budownictwa Ekologicznego (PLGBC), będącym członkiem World Green Building Council (WGBC) w celu promowania zrównoważonego budownictwa i najlepszych praktyk rynkowych.

# ALUPROF DLA SPOŁECZEŃSTWA

## SPOŁECZNA I ŚRODOWISKOWA ODPOWIEDZIALNOŚĆ BIZNESU

Wizja i wartości Aluprof oddają charakter działań firmy, który jest zgodny z zasadami Społecznej i Środowiskowej Odpowiedzialności Biznesu całej Grupy Kapitałowej Grupy Kęty.

Praktyki CSR są naszym standardem, a nie tylko obowiązkiem. Zarządy wszystkich spółek wchodzących w skład Grupy, w świadomy sposób decydują się na działania mające na celu troskę o interesy społeczne, ochronę środowiska oraz relacje z różnymi grupami interesariuszy. Budowanie tak wszechstronnych relacji z otoczeniem jest gwarantem harmonijnego rozwoju firmy i drogą do kreowania pozytywnego wizerunku.



## PODSTAWĄ DZIAŁALNOŚCI ALUPROF SĄ FUNDAMENTALNE WARTOŚCI ORGANIZACJI ZAWARTE W NASTĘPUJĄCYCH DOKUMENTACH:

Kodeks etyczny



Polityka Klimatyczna



Polityka Środowiskowa



Kodeks Dostawców



Polityka Różnorodności



Polityka Przeciwdziałania Konfliktowi Interesów



Polityka Antykorupcyjna



Polityka BHP i Bezpieczeństwa Pracy



Polityka Jakości

## CELE ZRÓWNOWAŻONEGO ROZWOJU

Cele Zrównoważonego Rozwoju (The Sustainable Development Goals) to dokument, który został przyjęty 25 września 2015 roku w Nowym Jorku przez wszystkie państwa członkowskie ONZ Rezolucją Zgromadzenia Ogólnego.

Agenda określa 17 Celów Zrównoważonego Rozwoju oraz związanych z nimi 169 zadań, które mają zostać osiągnięte przez świat do 2030 roku. Dotyczą osiągnięć w 5 obszarach – tzw. 5×P: ludzie, planeta, dobrobyt, pokój, partnerstwo. Cele obejmują szeroki zakres wyzwań i są podstawą dla rozwoju państw, miast i organizacji.



## CELE ZRÓWNOWAŻONEGO ROZWOJU ALUPROF

Aluprof włącza się w wizję tworzenia lepszej przyszłości poprzez realizację wybranych celów Zrównoważonego Rozwoju:

-  **8** WZROST GOSPODARCY I GODNA PRACA  
Dalszy wzrost gospodarczy: tworzenie godnych miejsc pracy.
-  **9** INNOWACYJNOŚĆ, PRZEMYSŁ I INFRASTRUKTURA  
Innowacyjność organizacji i produktów.
-  **12** ODPOWIEDZIALNA KONSUMPCJA I PRODUKCJA  
Odpowiedzialna konsumpcja i produkcja.
-  **11** ZRÓWNOWAŻONE MIASTA I SPOŁECZNOŚCI  
Dialog na rzecz tworzenia Zrównoważonych Miast i Społeczności.
-  **13** DZIAŁANIA W DZIEDZINIE KLIMATU  
Działania w dziedzinie klimatu.
-  **4** DOBRA JAKOŚĆ EDUKACJI  
Troska o dobrą jakość edukacji pracowników i partnerów Aluprof.
-  **3** DOBRE ZDROWIE I JAKOŚĆ ŻYCIA  
Dbałość o dobre zdrowie i jakość życia pracowników Aluprof.
-  **10** MNIEJ NIERÓWNOŚCI  
– przeciwdziałanie wykluczeniom.
-  **17** PARTNERSTWA NA RZECZ CEŁÓW  
Tworzenie partnerstw na rzecz celów Zrównoważonego Rozwoju.



## UN GLOBAL COMPACT FOR SUSTAINABLE DEVELOPMENT

W 2015 roku Grupa Kapitałowa Grupa Kęty dołączyła do organizacji non profit UN Global Compact for Sustainable Development. Zgodnie z jej założeniami firma realizuje Cele Zrównoważonego Rozwoju, które dotyczą zachowania praw człowieka, standardów pracy oraz ochrony środowiska naturalnego.

UN Global Compact jest największą na świecie platformą angażującą biznes w realizację Celów Zrównoważonego Rozwoju (SDG). Zadaniem UN Global Compact jest działanie na rzecz ich implementacji poprzez wspieranie organizacji w wypracowaniu najlepszych praktyk i strategii w zgodzie z SDG i 10 Zasadami Global Compact.



## CORPORATE SUSTAINABILITY REPORTING DIRECTIVE

Dyrektywa o Sprawozdawczości w Zakresie Zrównoważonego Rozwoju CSRD to unijna regulacja nakładająca obowiązek raportowania działań zrównoważonego rozwoju przez przedsiębiorstwa. Celem CSRD jest zwiększenie transparentności i odpowiedzialności firm w zakresie wpływu na środowisko, społeczeństwo i zarządzanie (ESG). Dyrektywa wymaga, aby większe firmy regularnie przedstawiały szczegółowe raporty o swojej działalności, w tym o śladzie węglowym, wpływie na środowisko, działaniach społecznych oraz ładzie korporacyjnym. Dane roczne Aluprof publikuje w zintegrowanym raporcie rocznym Grupy Kęty.



Będąc sygnatariuszem **UN Global Compact** – Aluprof SA zdecydował się na wdrożenie zobowiązań, takich jak:

### W ZAKRESIE PRAW CZŁOWIEKA

przestrzeganie i wspieranie ochrony międzynarodowo uznanych praw człowieka oraz eliminowanie wszelkich przypadków łamania praw człowieka

### W ZAKRESIE STANDARDÓW PRACY

popieranie wolności zrzeszania się i uznawanie prawa do zbiorowych negocjacji, wspieranie eliminowania wszelkich form niewolnictwa i pracy przymusowej, przyczynianie się do faktycznego zniesienia pracy dzieci oraz przeciwdziałanie dyskryminacji w sferze zatrudnienia

### W ZAKRESIE OCHRONY ŚRODOWISKA

wspieranie zapobiegawcze podejścia do problemów środowiska naturalnego, podejmowanie inicjatyw propagujących większą odpowiedzialność środowiskową oraz wspieranie rozwoju i upowszechnianie technologii przyjaznych środowisku

### W ZAKRESIE PRZECIWDZIAŁANIA KORUPCJI

przeciwdziałanie korupcji we wszystkich jej formach



## FUNDACJA GRUPA KĘTY DZIECIOM PODBESKIDZIA

Działając na rzecz dobra publicznego **Grupa Kapitałowa Grupa Kęty** od początków swego istnienia wspiera finansowo wiele instytucji i organizacji charytatywnych, uczestniczy w organizacji imprez kulturalnych, wspiera ambicje utalentowanych sportowców i tworzy warunki do uprawiania sportu dla dzieci i młodzieży.

Fundacja **GRUPA KĘTY DZIECIOM PODBESKIDZIA** jest kontynuatorem tych dobroczynnych i charytatywnych działań. Nazwa Fundacji nawiązuje bezpośrednio do jej założyciela i fundatora, a także do podstawowych celów jakie Fundacja stawia sobie do zrealizowania.



## GRUPA KĘTY JEST CZŁONKIEM FORUM ODPOWIEDZIALNEGO BIZNESU

Grupa Kęty S.A. jest członkiem Forum Odpowiedzialnego Biznesu (FOB), największej w Polsce organizacji promującej ideę społecznej odpowiedzialności biznesu (CSR) i zrównoważonego rozwoju.

Jako partner strategiczny FOB, Grupa Kęty aktywnie wspiera inicjatywy związane z ESG (Environmental, Social, Governance) oraz dzieli się dobrymi praktykami w zakresie odpowiedzialnego prowadzenia działalności gospodarczej. W 2023 roku firma została wyróżniona Srebrnym Listkiem CSR, przyznawanym przez Tygodnik Polityka, Deloitte oraz Forum Odpowiedzialnego Biznesu, za działania w obszarze zrównoważonego rozwoju.

W najnowszym raporcie FOB "Odpowiedzialny biznes w Polsce. Dobre praktyki" zaprezentowano cztery inicjatywy Grupy Kęty, m.in. projekt sadzenia 70 tys. drzew na 70-lecie firmy oraz program wolontariatu pracowniczego "Razem z Grupą".



## EDUKACJA I PARTNERSTWO

W ramach realizacji celu Zrównoważonego Rozwoju „Dobra Jakość Edukacji” Aluprof SA stworzył programy edukacyjne stanowiące platformy wymiany wiedzy i dzielenia się swoim doświadczeniem z wieloma grupami odbiorców.

ALU-ACADEMY

ALU-EDUCATOR

ARCHI-EDUKATOR

ALUBRUNCH

ALUPROF4FUTURE

ALU-PROFESJONALISTA

FUTURE BUILDERS



Szkolenia pod nazwami **Alu-Academy** oraz **Alu-Eduktor** skierowane są do Klientów i Partnerów Aluprof SA, by przekazywać cenną wiedzę z zakresu m.in. nowości w systemach budowlanych, jak i systemach osłon przeciwsłonecznych – w kraju i za granicą.

**Archi-Eduktor** to cykle szkoleń produktowych dla bardzo ważnej grupy odbiorców – architektów, zarówno z nowości w systemach budowlanych, jak i systemach osłon przeciwsłonecznych.

Z kolei cykl spotkań **"AluBrunch: Smakujmy razem architekturę"** skierowany jest do pracowni w całej Polsce, by w miłej atmosferze porozmawiać o rozwiązaniach firmy.

Dobra jakość edukacji to również szerzenie specjalistycznej wiedzy wśród młodszych pokoleń, które dopiero zapoznają się z branżą stolarki, czy też szeroko rozumianą branżą budowlaną. Z myślą o tej grupie, Aluprof SA od lat prowadzi działania **Aluprof4Future**.

**Alu-Profesjonalista** to z kolei autorski program szkoleń Aluprof, skierowany do sprzedawców i doradców handlowych naszych Partnerów.

W ramach edukacji, ale również partnerstwa, Aluprof od kilku lat tworzy wyjątkową przestrzeń do dialogu na temat przyszłości designu, architektury, urbanistyki i budownictwa. Projekt **Future Builders** zobaczyć można na: [future-builders.com](http://future-builders.com)



## W ALUPROF LICZY SIĘ CZŁOWIEK

Troska o pracownika jest nadrzędną wartością dla firmy Aluprof.

Aluprof stawia na integrację pracowników, która wpływa pozytywnie na atmosferę w pracy, relacje między pracownikami oraz przybliża realizację naszych wspólnych celów.

W trosce o swoich pracowników Aluprof SA organizuje wiele spotkań i eventów firmowych.

Stale rozwijany jest również pakiet korzyści pozafinansowych dla pracowników, czego przykładem są karty MultiSport, czy możliwość nauki języków obcych.

Poczucie bezpieczeństwa pracowników jest istotną kwestią dla całej Grupy Kapitałowej Grupy Kęty. Od czerwca 2017 roku pracownicy Spółki mogą korzystać z dodatkowego ubezpieczenia zdrowotnego.



PROGRAM KAIZEN

UBEZPIECZENIA ZDROWOTNE

KARTA MULTISPORT

SPOTKANIA I EVENTY FIRMOWE

NAUKA JĘZYKÓW OBCYCH

PROGRAM GRANTOWY RAZEM Z GRUPĄ

KARTY TICKET RESTAURANT

KONKURSY DLA DZIECI PRACOWNIKÓW

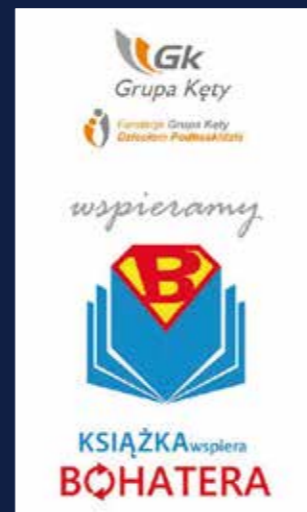
PROGRAM PRACOWNIK ROKU ORAZ AMBASADOR ALUPROF

Grupa Kęty prowadzi program grantowy dla pracowników pod nazwą "Razem z Grupą", w który aktywnie angażują się spółki Grupy. Dzięki programowi finansowo wspierane są lokalne inicjatywy zgłaszane przez pracowników.

Wraz z wdrożeniem nowej Strategii Zrównoważonego Rozwoju, we wszystkich spółkach uruchomiono program "Zielona Grupa" – system pracowniczych inicjatyw prośrodowiskowych. To zielony system sugestii, w ramach którego realizowane są pomysły pracowników dotyczące ograniczenia wpływu działalności na środowisko i przeciwdziałania zmianom klimatu.

Wśród nowych inicjatyw angażujących pracowników warto również wymienić:

- program promocji zdrowia psychicznego wśród dzieci i młodzieży,
- program Wings for Life, który łączy troskę pasję biegania, dbałość o zdrowie pracowników z działaniami charytatywnymi.



# ALUPROF DLA ŚRODOWISKA

## ALUMINIUM RECYCLING

Aluminium to nie tylko trwały i lekki materiał – jest także wyjątkowo przyjazny środowisku dzięki nieskończonym możliwościom przetwarzania. Wśród wielu działań proekologicznych, Aluprof w swoich produktach wykorzystuje nie tylko odpady własne, ale też odzyskuje i przetwarza aluminium z rynku. Odpady te stosowane są jako komponent surowców do produkcji nowych elementów wyciskanych z aluminium.

Procesowi towarzyszą rygorystyczne wymagania co do jakości złomu, dzięki czemu do przetopu nie trafia aluminium zanieczyszczone, a do powietrza żadne szkodliwe związki, które mogłyby stanowić zagrożenie dla środowiska naturalnego. Potwierdzeniem jest wartość Carbon Footprint 3,3 tCO<sub>2</sub> e.



DZIĘKI  
RECYKLINGOWI  
ALUMINIUM



OSZCZĘDZAMY

**95%**

ENERGII potrzebnej do wyprodukowania aluminium pierwotnego pozyskiwanego z boksytów

UNIKAMY O PRAWIE

**95%**

EMISJI ZANIECZYSZCZEŃ POWIETRZA

UNIKAMY O PRAWIE

**97%**

ZANIECZYSZCZEŃ WODY

System zarządzania środowiskowego **ISO 14001**  
System zarządzania jakością w organizacji **ISO 9001**

## STARE ALUMINIUM – NOWE MOŻLIWOŚCI

Dzięki zaawansowanym technologiom stary materiał aluminiowy, taki jak fasada, okna czy drzwi, przechodzi pełny proces recyklingu i zyskuje nowe życie. Nowy produkt, stworzony ze starego aluminium, nie tylko zachowuje swoją wytrzymałość i estetykę, ale także cechuje się obniżonym śladem węglowym, wspierając tym samym zrównoważony rozwój.

### Jak wygląda ten proces?

- **Odbiór i segregacja.** Zbieramy stary materiał aluminiowy i odpowiednio go klasyfikujemy.
- **Topienie i oczyszczanie.** Aluminium jest poddawane procesowi przetapiania i oczyszczania, co pozwala usunąć wszelkie zanieczyszczenia i przygotować materiał do ponownego użycia.
- **Produkcja nowego produktu.** Z recyklingowanego aluminium powstają nowe okna, drzwi lub fasady o takiej samej jakości, jak te z pierwotnego surowca, lecz o dużo niższym śladzie węglowym.

### TWÓJ WKŁAD W ZIELONĄ PRZYSZŁOŚĆ

Wybierając recykling, dbasz o środowisko, oszczędzasz zasoby i wspierasz zrównoważony rozwój. Dzięki recyklingowi aluminium, stara fasada, okna lub drzwi może stać się nowym, energooszczędnym i estetycznym elementem budynku – doskonałym przykładem tego, jak budownictwo może być przyjazne naturze.



Grupa Kęty posiada certyfikat potwierdzający niski ślad węglowy profili produkowanych z wysoką zawartością materiału z recyklingu. Ślad węglowy tych profili wynosi jedynie 3,3 kg CO<sub>2</sub>e/kg. Wartość ta została określona na podstawie wyników analizy cyklu życia produktu w deklaracji środowiskowej zgodnej ze standardem EN 15804. Dokument został zweryfikowany przez zewnętrznego eksperta i posiada status europejskiej deklaracji "ECO-EPD verified". Ponadto certyfikat został umieszczony w portalu zrównoważonego budownictwa ITB, dzięki czemu profile są uznawane w systemach certyfikacji "zielonych" budynków np. BREEAM, LEED i DGNB. Umożliwia to ich wykorzystanie w realizacji bardziej zrównoważonych architektonicznych systemów aluminiowych. Głównym czynnikiem decydującym o niskim wpływie na środowisko jest zawartość surowców wtórnych (powyżej 65%) we wsadzie wlewków aluminiowych produkowanych w Kętach.

## ALUPROF CZŁONKIEM STOWARZYSZEŃ



## ŚLAD WĘGLOWY

Ślad węglowy naszych profili aluminiowych obliczyliśmy na podstawie wyników analizy cyklu życia produktu zgodnie ze standardem EN 15804, uwzględniając emisje powstające już na etapie wytwarzania wlewków do wyciskania profili, na emisjach związanych z wysyłką naszych wyrobów kończąc.

Całkowity ślad węglowy Segmentu Systemów Aluminiowych Grupy KĘTY wynosi 321 751 Mg CO<sub>2</sub>e, z czego emisje bezpośrednie z zakresu 1 to jedynie 9 299 Mg CO<sub>2</sub>e (2,89%), emisje pośrednie z zakresu 2 związane ze zużyciem energii 16 009 Mg CO<sub>2</sub>e (4,98%), emisje pośrednie zakresu 3 to 269442 Mg CO<sub>2</sub>e (92,135).



## NASZĄ AMBICJĄ JEST TWORZENIE WARUNKÓW DLA ROZWOJU:

bardziej zrównoważonej, zdekarbonizowanej i cyrkularnej produkcji we wszystkich obszarach działalności oraz realizacja do roku 2029 poniższych celów związanych ze zmianą klimatu oraz zrównoważoną gospodarką

### **OBNIŻENIE O 12,5%**

wielkości emisji gazów cieplarnianych przypadającej na jednostkę produktu (zakres 1 i 2, rok bazowy 2024).

### **ZWIĘKSZENIE DO 77%**

udziału złomów aluminium w profilach wyciskanych z wlewków odlewanych w Grupie Kęty ze stopów serii 6xxx (łącznie udział złomów "post-consumer", "pre-consumer" oraz "home scrap" zgodnie z ISO14021)

### **WZROST UDZIAŁU DO 85%**

systemów aluminiowych w inwestycjach certyfikowanych, energooszczędnych, pasywnych (rok bazowy 2020).

### **POLEPSZENIE WSKAŹNIKA BEZPIECZEŃSTWA**

(Total Recordable Incident Rate) do poziomu < 1%.

### **MNIEJSZA ROTACJA PRACOWNIKÓW**

mierzone malejącym o 5% r/r wskaźnikiem rotacji pracowników.

## ENVIRONMENTAL PRODUCT DECLARATION

Aluprof posiada świadectwa **Deklaracji Środowiskowej** dla systemów okiennie-drzwiowych oraz systemów fasadowych.

Deklaracja **EPD (Environmental Product Declaration)** to niezależny certyfikat uznawany na całym świecie, który ukazuje wpływ produktu na środowisko naturalne. Przyznawany jest na podstawie analizy cyklu życia produktu (Lifecycle Assessment), który powinien redukować negatywny wpływ wyrobu na środowisko naturalne.

Międzynarodowy system EPD to ogólnoświatowy program środowiskowy, w którym kapituła Instytutu Techniki Budowlanej wraz z audytorem dokonuje obiektywnej oceny i weryfikacji wszystkich procesów na podstawie normy ISO 14025 oraz EN 15804, rozpatrując m.in. ilość odpadów, która została wytworzona w czasie produkcji, poziom zużycia wody czy energochłonność całego procesu.



## CERTYFIKAT ASI

Grupa Kęty SA jest członkiem organizacji **Aluminium Stewardship Initiative**. ASI to globalna organizacja zajmująca się ustanawianiem i certyfikacją standardów, zrzeszająca największych producentów z branży aluminium. Koncentruje się w swych działaniach na kwestiach środowiskowych i społecznych, w całym łańcuchu wytwarzania i stosowania aluminium: od wydobycia boksytu surowcowego, przez jego przetwarzanie, produkcję, aż po recykling aluminium. ASI wyznacza standardy oraz prowadzi procesy certyfikacyjne w sektorze aluminium.

## CRADLE TO CRADLE

Firma Aluprof SA pozytywnie przeszła proces certyfikacji **Cradle to Cradle™** na poziomie "brąz" dla systemów MB-SR50N HI+, MB-86 SI, MB-86 Casement, MB-86 ST, MB-70, MB-70HI oraz MB-70 Casement.

Certyfikat **Cradle to Cradle™** to uznana na całym świecie miara bezpieczniejszych i bardziej zrównoważonych rozwiązań stworzonych dla gospodarki o obiegu zamkniętym. Projektanci, producenci i marki na całym świecie polegają na standardzie produktu z certyfikatem Cradle to Cradle Certified™, który stanowi przełomową ścieżkę projektowania i wytwarzania materiałów mających pozytywny wpływ na ludzi i planetę. Cradle to Cradle Certified™ uznawany jest również za preferowany standard produktu przy podejmowaniu odpowiedzialnych decyzji zakupowych. Idea Cradle to Cradle – C2C – tłumaczona dosłownie to "od kołyski do kołyski" i oznacza, że wszystkie części składowe produktu można wykorzystać w procesie recyklingu.

STREFA AUTORYZOWANA

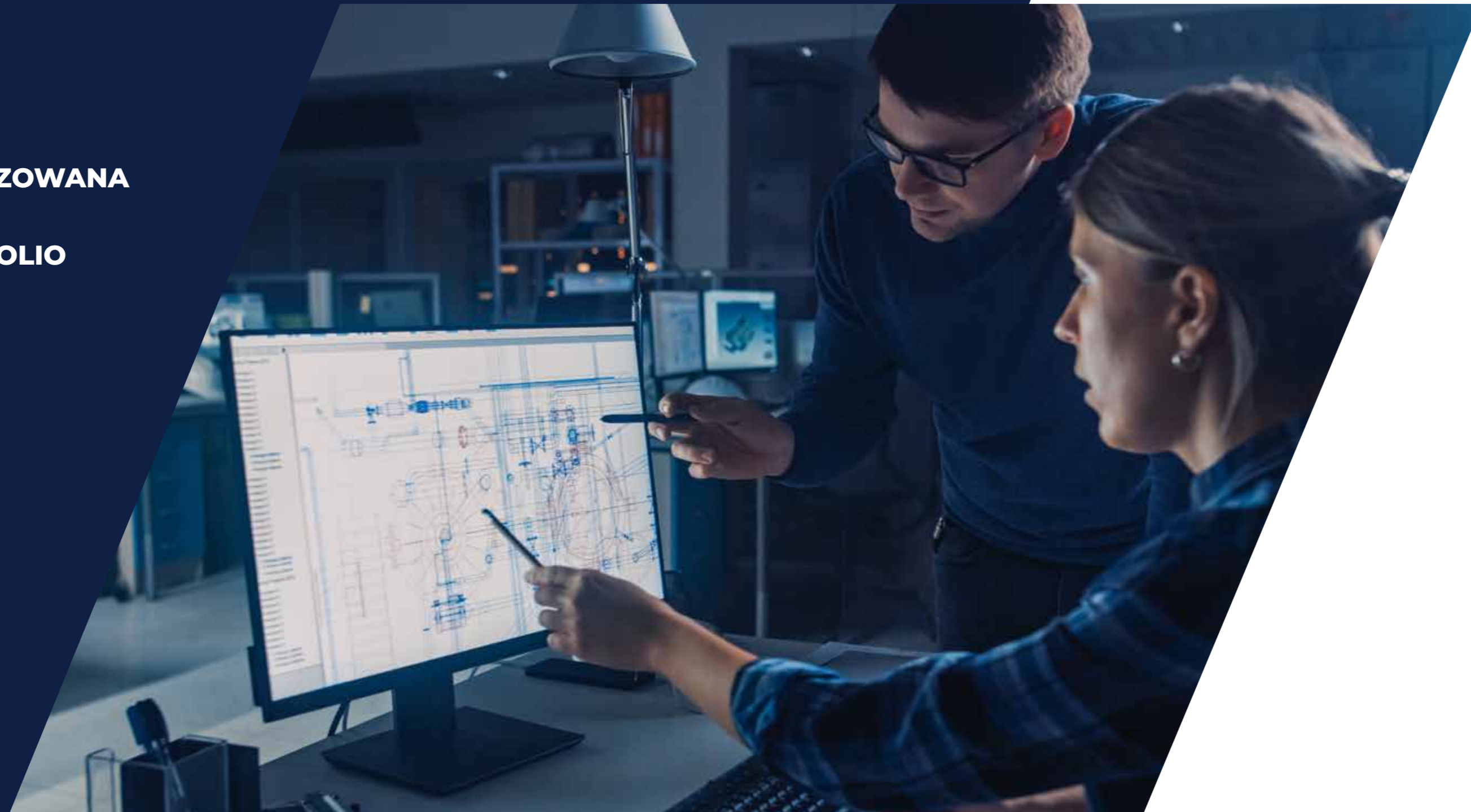
MOBILNE PORTFOLIO

ZERO WASTE

CYFRYZACJA

DIGITALIZACJA

ALU-DIGITAL



## DIGITALIZACJA I CYFRYZACJA

Aluprof SA jako firma realizująca politykę zrównoważonego rozwoju, podejmuje szereg działań w trosce o ekosystem i dążenia do „zero waste”. Wdrażane nowoczesne technologie w trosce o środowisko to m.in. procesy digitalizacji i cyfryzacji w wielu obszarach działalności.

Jednym z takich działań jest wdrożenie autorskiego programu **Alu-Digital**. Dzięki stacjom komputerowym Partnerzy Aluprof mogą uzyskać błyskawiczny dostęp do aktualizowanych na bieżąco materiałów, bez konieczności ich wydruku.

Firma stale doskonali rozwiązania bliskie polityce zero waste, ograniczając zużycie papieru, obieg dokumentów, udostępniając prestiżowe materiały i katalogi w formie online, ograniczając obieg dokumentów, jak również wprowadzając szereg rozwiązań z myślą o klientach i architektach.

Warto również podkreślić, że w ramach procesów digitalizacyjnych Aluprof powołał **Dział Technologii BIM** w celu dostarczania architektom i projektantom produktów Aluprof do zastosowania w modelach 3D projektowanych przez nich budynków.

Dział Technologii BIM tworzy, kataloguje i dostarcza dane w technologii BIM architektom z całego świata, umożliwiając im dostęp do bibliotek obiektów BIM oraz podkładów DWG w zależności od potrzeb. Wśród zalet technologii BIM, wyróżnić można ułatwienie komunikacji w całym procesie projektowym, oszczędność czasu oraz oszczędność zasobów.

# PERŁY ZIELONEJ ARCHITEKTURY



Aluprof od lat realizuje najśmielsze wizje architektoniczne i dostarcza szyte na miarę, indywidualne rozwiązania w architekturze i budownictwie.

Wiele z realizacji w systemach Aluprof otrzymuje prestiżowe wyróżnienia oraz certyfikaty (m.in. LEED i BREEAM) stanowiące miarę nowoczesnej architektury. Wyróżnione obiekty są prawdziwymi perłami zielonej architektury.



# LAKE SIDE

📍 **Warszawa**

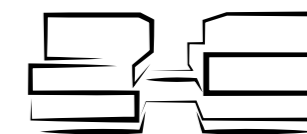
**ZASTOSOWANE PRODUKTY ALUPROF**

MB-SR50N

MB-SR50N EFEKT

MB-86N

*arch. Grupa 5 Architekci*



# LAKE SIDE

BREEAM®  
★★★★★  
Excellent

# POSEJDON

📍 **Szczecin**

**ZASTOSOWANE PRODUKTY ALUPROF**

MB-SR50N HI+

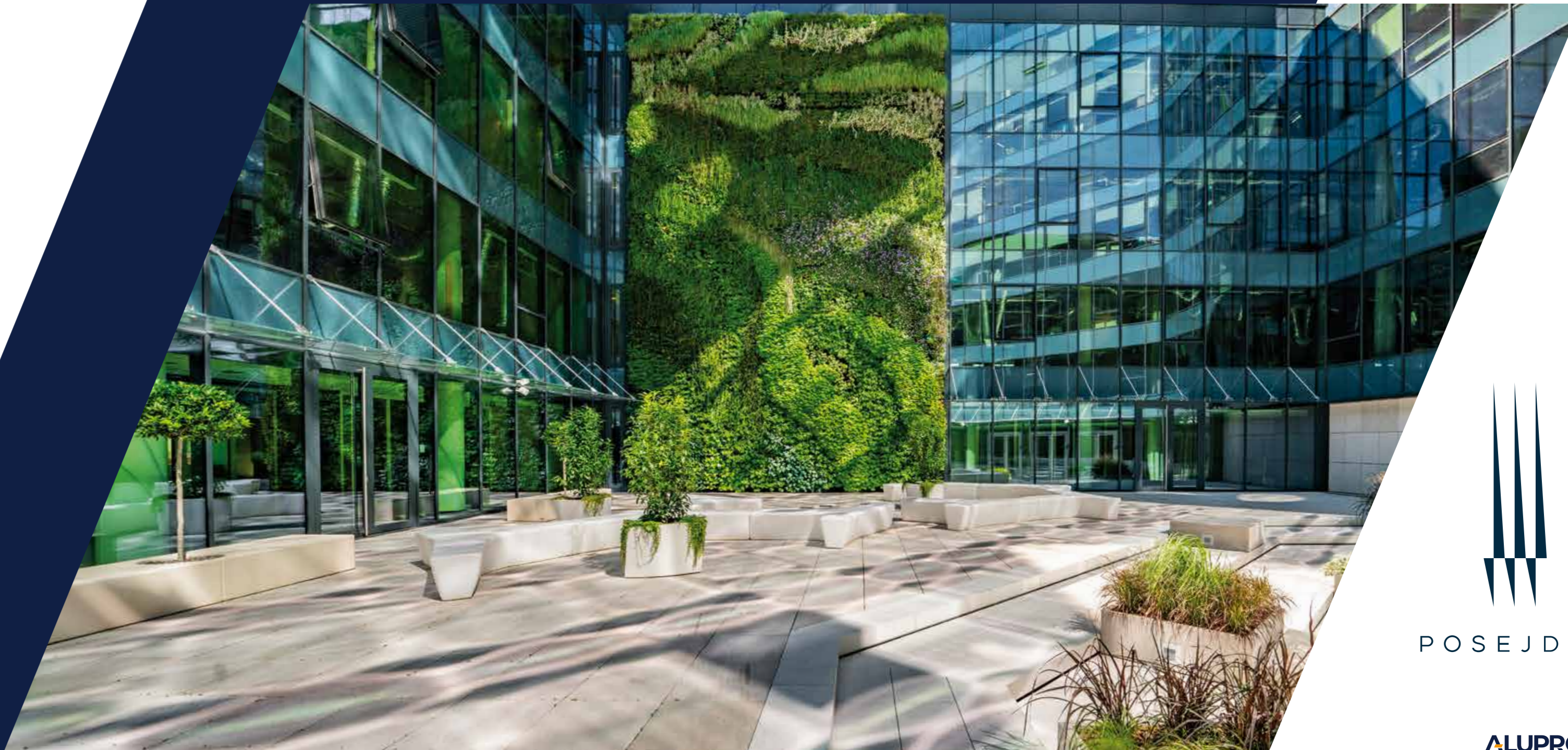
MB-86 SI

MB-SR50N OW

MB-78EI

MB-60E EI

*arch. Federacyjne Biuro Architektoniczne Sp. z o. o.*



POSEJDON



. K T W



BREEM®  
★★★★★  
Excellent

.KTW

📍 **Katowice**

**ZASTOSOWANE PRODUKTY ALUPROF**

MB-SE85.KTW.

MB-SR60N Efekt

MB-86 SI

*arch. Medusa Group*

BREEAM®  
★★★★★  
Outstanding

# MENNICA LEGACY TOWER

📍 **Warszawa**

**ZASTOSOWANE PRODUKTY ALUPROF**

MB-SE80 MLT

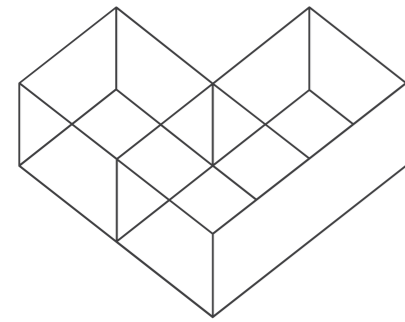
MB-SR60N MLT

MB-86 SI

*arch. Goettsch Partners / Epstein Sp. z o.o.*



MENNICA  
LEGACY  
TOWER



SIXTY ONE



# 61. AVENUE

📍 **Nowy Jork**

**ZASTOSOWANE PRODUKTY ALUPROF**  
MB-SR60 NY

*arch. Rafael Vinoly Architects PC*



BREEAM®  
★★★★★  
Excellent

# 68-86 FARRINGDON ROAD

📍 **Londyn, UK**

**ZASTOSOWANE PRODUKTY ALUPROF**

MB-70HI

MB-SR50N

*arch. Sheppard Robson Architects*



Pobierz folder na swoje  
urządzenie mobilne!

# ALUPROF

ALUMINIUM SYSTEMS

**ALUPROF SA Zakład w Bielsku-Białej**, ul. Warszawska 153, 43-300 Bielsko-Biała  
tel. +48 33 81 95 300, fax +48 33 82 20 512, e-mail: [aluprof@aluprof.eu](mailto:aluprof@aluprof.eu)

**ALUPROF SA Zakład w Opolu**, ul. Gosławicka 3, 45-446 Opole  
tel. +48 77 400 00 00, fax +48 77 400 00 06, e-mail: [opole@aluprof.eu](mailto:opole@aluprof.eu)